

対象者：企業向け、ドライバー全般

eラーニング
講座
シリーズ

飲酒運転の危険性を学ぶ 安全運転講座

eラーニングで飲酒運転根絶への意識を向上!

道路交通法施行規則の改正により、
業務運転中の飲酒運転根絶への取り組みが強化されました。
従業員のアルコールに関する教育をeラーニングで行ってみませんか。

eラーニングなら

- 動画コンテンツを見て学び、確認テストで理解を深める
- 学習管理システム (LMS) の利用で、従業員ごとの進捗状況が把握できる
- インターネット環境があれば、スマートフォンやタブレットでも受講可能



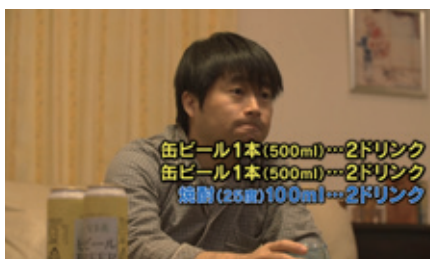
飲酒運転を防止するには、まずアルコールについて正しく知る必要があります。
動画コンテンツでは「自分は大丈夫」と思い込みがちなケースを取り上げ、専門家の解説を交えながら飲酒が運転に及ぼす影響を説明します。アルコールについての正しい知識を学びます。

ケース1 「ちょっとくらいなら…」



アルコールは少量でも脳の機能が低下し運転に影響を及ぼします。ミニドラマに専門家の解説を交え説明します。

ケース2 「タベの酒は…」



前夜の飲酒が、翌日、飲酒運転となる可能性があります。アルコールの分解時間を解説し、飲み方のコツを紹介します。

飲酒運転の罰則



これまで数度にわたり強化された飲酒運転に対する罰則を説明します。

講座情報

講座名	飲酒運転の危険性を学ぶ安全運転講座		
対象者	企業向け、ドライバー全般		
レッスン数	2レッスン	標準学習時間	30分
配信期間	3ヶ月	価格	2,200円(税抜2,000円) / 1ユーザー

※学習管理システム(LMS)をご利用の際は、別途初期費用として27,500円(税抜25,000円)がかかります。

カリキュラム

レッスンタイトル	レッスン内容
飲酒運転の危険性を学ぶ安全運転講座	誤った思い込みを例に挙げ、アルコールについての正しい知識を解説していく(映像)
確認テスト	20問

■ 本サービスはeラーニング運営会社 株式会社プロシーズとの提携により提供しております。

■ 本コンテンツは(一財)全日本交通安全協会 推薦のDVD教材「アルコールについての正しい知識を!本当にわかっていますか?飲酒運転の危険性」を元に作成しております。但し、本コンテンツを(一財)全日本交通安全協会が推薦しているわけではありません。



株式会社 教 配
URL: <https://www.kyohai.co.jp>

〒190-0012 東京都立川市曙町2-36-2 ファーレ立川センタースクエア
TEL 042-518-9774 (代) FAX 042-518-9785